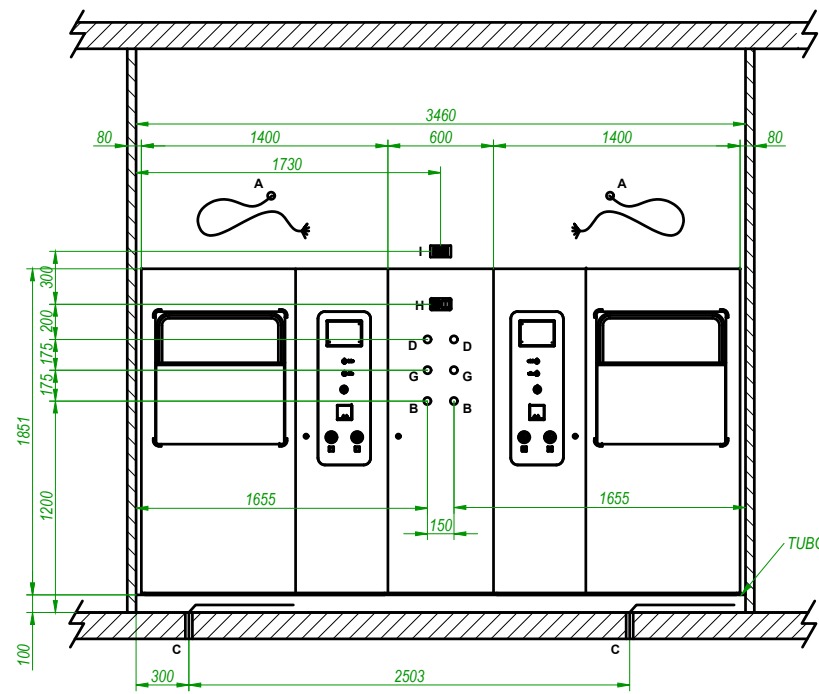


REVISIONI:			
REV.	DESCRIZIONE REV.	DATA	VERIF. / EMESSO
00	EMISSIONE	26.07.2024	utSP_014



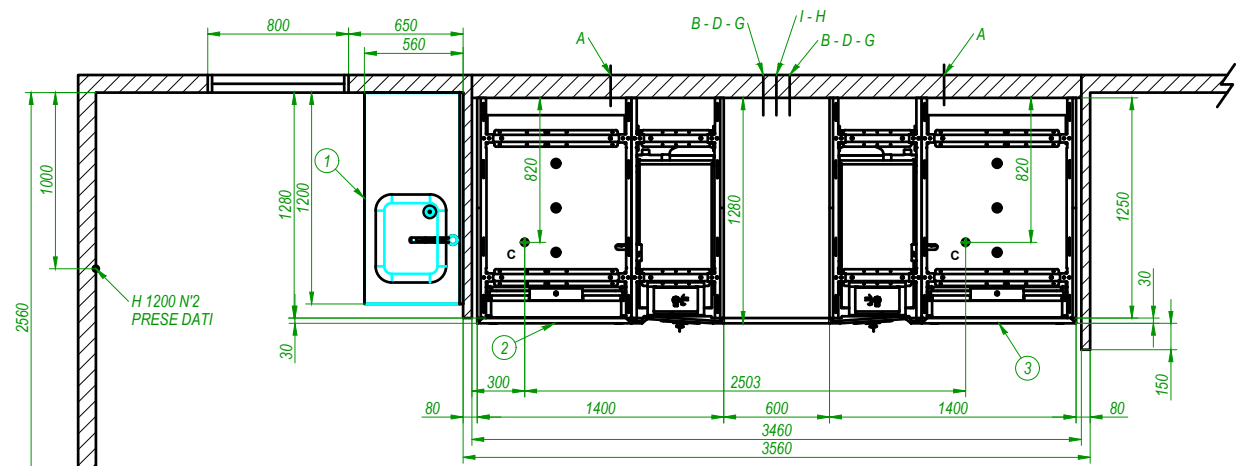
- 2
- A - Alimentazione 400V - 40kW - 58 A - 3F+N+T Lunghezza cavo fino a terra
 - B - Arrivo aria compressa d. 1/2" - 6.5 / 8 Bar portata 20 NLt/min
 - C - Scarico macchina DN40 1 1/2" F a Filo pavimento
 - D - Acqua addolcita d. 1/2" - 1.5 / 3 Bar - portata 15 NLt/min
 - G - Acqua osmotizzata d. 1/2" - 1.5 / 3 Bar - portata 20 NLt/min

- 3
- A - Alimentazione 400V - 40kW - 58 A - 3F+N+T Lunghezza cavo fino a terra
 - B - Arrivo aria compressa d. 1/2" - 6.5 / 8 Bar portata 20 NLt/min
 - C - Scarico macchina DN40 1 1/2" F a Filo pavimento
 - D - Acqua addolcita d. 1/2" - 1.5 / 3 Bar - portata 15 NLt/min
 - G - Acqua osmotizzata d. 1/2" - 1.5 / 3 Bar - portata 20 NLt/min

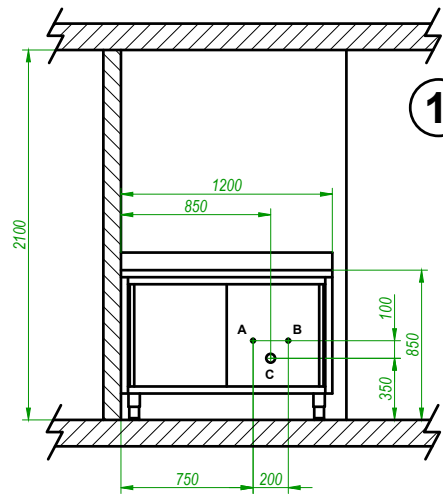
UTENZE COMUNI

- H - N°1 Presa 220V - 16A per manutenzione + illuminazione locale tecnico
- I - N°2 Prese dati muro RJ45 per teleassistenza

TUBOLARE AISI 304 100X100



APPARECCHIATURE		
POS.	DESCRIZIONE	QUANTITA'
1	BANCO LAVELLO 1800X560 H-850 1VDX - ANTE SCORREVOLI	1
2	AUTOCALORE AMOSS-6610-1P-E-SV	1
3	AUTOCALORE AMOSS-6610-1P-E-SV	1



- 1
- A - Arrivo acqua calda 1/2" F
 - B - Arrivo acqua fredda 1/2" F
 - C - Scarico Diametro 50mm

MATERIALE:		SEMILAVORATO:		FORMATO:	SCALA:
SP-11146-00-01_LogoSP-01.jpg		TRATTAMENTO:		A2	1:25
PESCO:		CLIENTE:		DIS. CLIENTE:	
DISSEGNO:		CONTROLLATO:		S.SPIRITO	
APPROVATO:		DATA:		QUANTITA':	
26.07.2024		FOGLIO:		1 di 1	
DESCRIZIONE:		DISSEGNO N°:		SP-11146-00-01	
INDICATIVO-ESECUTIVO SANTO SPIRITO		ASSIEME GENERALE			